



So funktioniert der *doprimeo®picco*

Der *doprimeo® picco* ist ein elektronischer Heizkostenverteiler, der mit einem Fühler die Heizkörper-Oberflächentemperatur am Montagepunkt erfasst. In der Elektronik des Gerätes wird ein Festwert (20 °C) für die Raumluft simuliert.

Die Elektronik bildet die Differenz aus der gemessenen Heizkörper-Oberflächentemperatur und der auf 20 °C festgelegten Raumlufttemperatur. Sobald eine Heizkörper-Oberflächentemperatur von 28 °C erreicht ist, registriert der *doprimeo® picco* die Wärmeabgabe und beginnt zu messen.

ista Deutschland GmbH
Grugaplatz 2 · 45131 Essen
Tel.: 020 1459-02 · Fax: 020 1459-3630
info@ista.de · www.ista.de

ista
So einfach ist das.



ista
So einfach ist das.

Moderne
Elektronik im
edlen Design:
doprimeo®picco

8 072/VII-07 · ista Deutschland GmbH



Heizkostenverteiler

www.ista.de



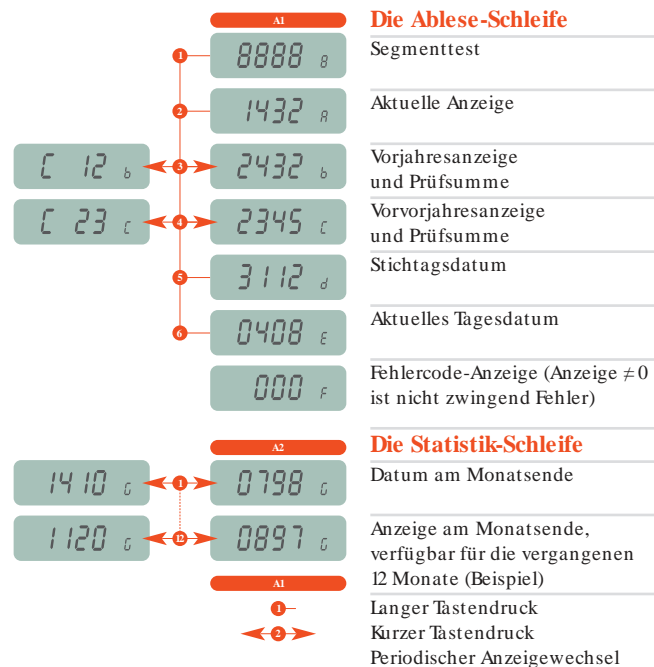
Zahlen lügen nicht: klare Angaben auf dem LC-Display

Sie zahlen nur das, was Sie auch wirklich verbrauchen

Wohlige Wärme und ein angenehmes Raumklima sind heute eine Selbstverständlichkeit. Aber Heizen ist teuer und natürlich wollen Sie auch nur die Energie bezahlen, die Sie wirklich verbraucht haben. Für gerechte und gleichmäßige Verteilung der Heizkosten in Ihrem Haus sorgt die zuverlässige Messtechnik von *ista*. Mithilfe des Heizkostenverteilers *doprino® picco* ermitteln wir Ihren Anteil am gesamten Energieverbrauch des Hauses – komfortabel und genau.

Der *doprino® picco* zeigt die erfassten Werte in deutlich lesbaren Zahlen. So ist es für Sie kein Problem, die Werte, die der Ableser aufnimmt, selbst nachzuvollziehen und zu kontrollieren.

Berühren Sie die Sensortaste auf Ihrem Heizkostenverteiler, zeigt der *doprino® picco* Ihnen alle gespeicherten Werte.



So werden die Heizkosten ermittelt

Die angezeigten Werte des *doprino® picco* werden bei der Abrechnung unter Berücksichtigung der jeweiligen Heizkörperspezifika in Verbrauchswerte umgerechnet. Diese stellen die Basis für Ihre Heizkostenabrechnung dar. Alle Verbrauchswerte aus Ihrer und den übrigen Wohnungen im Haus werden addiert. Der verbrauchsabhängige Anteil der Heizkosten wird durch die gesamten Verbrauchswerte dividiert. So ermitteln wir die Heizkosten pro Verbrauchswert. Ihre eigenen Wohnungswerte werden nun mit diesem Kostenfaktor multipliziert und bilden damit den verbrauchsabhängigen Anteil an Ihren Heizkosten.

Auf Grund von Faktoren, die sich von Jahr zu Jahr ändern (z. B. Außentemperatur, Länge der Heizperiode, Höhe der Energiepreise), können sich unterschiedliche Kosten ergeben, auch wenn Ihre Einheiten an den Geräten in etwa gleich sind.

